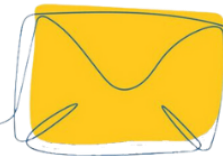




Schritt-für-Schritt Anleitung

Inhalt

Schritt-für-Schritt Anleitung.....	1
Online Briefe versenden mit Onlinebrief24	2
Briefversand direkt im Browser.....	2
Briefversand per Druckertreiber	6
Briefversand per SFTP-Schnittstelle	7
Kundencenter.....	8
Kontakt.....	9



Online Briefe versenden mit Onlinebrief24

Erleben Sie den Komfort von OnlineBrief24 – Ihrem verlässlichen Partner für den digitalen Briefversand. Wir bieten Ihnen die Möglichkeit, Briefe online sicher zu versenden. Verlassen Sie sich auf unseren Service, um Zeit und Mühe zu sparen, ohne Abstriche bei der Sicherheit zu machen – und das alles mit höchster Flexibilität, da es keine Mindestmengen oder Vertragslaufzeiten gibt.

Nach der erfolgreichen Registrierung bieten wir Ihnen die Auswahl zwischen drei verschiedenen Übertragungswegen. Egal, ob Sie die benutzerfreundliche Webplattform bevorzugen, die Sicherheit von SFTP schätzen oder von unserem speziellen Druckertreiber profitieren möchten – wir haben für jede Präferenz eine maßgeschneiderte Lösung. Im Folgenden erfahren Sie, wie jeder dieser Übertragungswege dazu beiträgt, Ihre individuellen Anforderungen zu erfüllen und Ihnen dabei hilft, Briefe einfach, sicher und effizient zu versenden.

Briefversand direkt im Browser

Mit unserem Service können Sie Ihre Briefe direkt im Browser versenden, indem Sie PDF-Dateien hochladen und versenden.

Der Prozess ist einfach und unkompliziert. Sie müssen lediglich Ihre personalisierten Briefe als PDF-Dateien auswählen, hochladen und sicher an uns übertragen. Den Rest übernehmen wir!

Schritt 1

Auf der Onlinebrief24 Homepage auf den Button „Brief jetzt hochladen“ klicken.

The screenshot shows the homepage of Onlinebrief24. At the top right, there are links for 'Registrieren' and 'Kundencenter'. Below that is a navigation bar with 'Versenden', 'Kalkulator', 'Leistungen', 'Kontakt', and a 'Kostenlos testen' button. The main content area features a large yellow envelope graphic with a red arrow pointing down to a button labeled 'Brief jetzt hochladen'. Text on the page includes 'Echte Briefe bequem und sicher online versenden!', 'Testen Sie onlinebrief24.de kostenfrei und unverbindlich. Ein Startguthaben von € 5,00 wartet auf Sie! Noch Fragen? Unser Support-Team steht Ihnen gerne auch persönlich zur Verfügung!', and 'Starten Sie Ihren Briefversand direkt im Browser'. At the bottom, there is a section titled 'Wie viel Zeit benötigt der Versand Ihrer Briefe?' with a sub-section 'Unsere Versprechen'.



Schritt 2 – PDF hochladen

„Dateien auswählen“ klicken und die gewünschten PDF-Dateien, die als Brief versendet werden sollen, hochladen.

Alternativ können Sie eine oder mehrere PDF-Dateien per Drag & Drop in das Feld hineinziehen.

Hinweis: Bitte beachten Sie in dem Feld „Brief(e) hochladen“, die Hinweise für den Dateiupload.

Schritt 3 – Brief(e) konfigurieren

Wählen Sie die gewünschte Druckeinstellungen, Versandeinstellungen oder das Trennverfahren, falls Sie einen Serienbrief versenden.

Hinterlegen Sie einen abweichenden Versandtermin über den "zeitversetzten Versand" und/oder geben der/den Sendung(en) einen Kostenstelle als Zuordnung mit.



Schritt 4 – direkt versenden

Wenn Sie noch Anhänge oder einen SEPA-Zahlschein hinzufügen möchten, dann klicken Sie auf „Weiter zum nächsten Schritt“. Sonst können Sie über den Button "oder direkt versenden" zur Überprüfung und Absenden gelangen (Schritt 6)

Weiter zum nächsten Schritt

oder direkt versenden

Schritt 5 – Anhänge hinzufügen

Anhänge hinzufügen: Hier haben Sie die Möglichkeit PDF-Dateien als Anhänge hinzuzufügen oder einen SEPA-Überweisungsträger hinzuzufügen oder die Zahlungsdaten für diesen einzutragen.

Kundencenter

onlinebrief²⁴ Versenden Kalkulator Leistungen Kontakt Kundencenter

Ihr Briefversand direkt im Browser

1 Brief hochladen & konfigurieren 2 **Anhänge hinzufügen** 3 Überprüfen & direkt versenden

Anhänge hochladen:

[Dateien auswählen](#)

0 Datei(en) hochgeladen

Es sind bis zu 5 Anhänge pro Brief möglich.
Der Druck hinzugefügter Anhänge beginnt auf einem neuen Blatt.
PDF-Anhänge sollten im A4-Hochformat (29,7 x 21,0 cm) erstellt sein. Bilder werden automatisch entsprechend ihrer Größe angepasst.
Die Anhänge werden je nach Ihrer gewählten Druckeinstellung in schwarzweiß oder Farbe gedruckt. Beachten Sie, dass es sich nicht um einen Fotodruck handelt.
In Serienbriefen werden Anhänge hinter jedem einzelnen Brief hinzugefügt. Dies gilt für jeden Brief in der Serienbriefreihe.

SEPA-Überweisungsträger hinzufügen:

SEPA-Überweisungsträger hinzufügen

Die Zahlungsdaten aus der übertragenen Datei übernehmen

Zahlungsempfänger

IBAN

BIC

Betrag

Verwendungszweck

Verwendungszweck (2. Zeile)

[Weiter zur Überprüfung](#)



Schritt 6 – Überprüfen

Hier können Sie in der Vorschau überprüfen, ob die Adresse richtig positioniert ist. Ebenfalls können Sie mehrere Sendungen zusammenführen, Sendungen überarbeiten oder löschen.

Ihr Briefversand direkt im Browser

1 Brief hochladen & konfigurieren | 2 Anhänge hinzufügen | 3 Überprüfen & direkt versenden

Sendungen zusammenführen | **Versandeeinstellungen bearbeiten**

Übersicht: SENDUNGEN ZUSAMMENFÜHREN | ALLE SENDUNGEN LÖSCHEN

Datensatz	Briefe	Seiten	Umschlag	Hinzugefügt	Preis
2 seiten.pdf Schwarzweiß, Einseitig, National	1	2	DIN lang	20.11.2023 12:30	1,120 €

Briefvorschau

Summe netto: 0,941 €
Summe brutto inkl. 19% USt.: 1,120 €

[Einigen weiteren Brief hochladen](#)

[Briefe für 1,120 € inkl. MwSt. versenden](#)

Schritt 7 – Brief versenden

Wenn Sie mit Ihrem Brief zufrieden sind, drücken Sie auf „*Briefe für xx€ inkl. MwSt. versenden*“. Ihr Brief wird jetzt bei uns gedruckt, kuvertiert, frankiert und mit der Deutschen Post AG versendet.

Briefvorschau

Summe netto	0,941 €
Summe brutto inkl. 19% USt.	1,120 €

[Einigen weiteren Brief hochladen](#)

[Briefe für 1,120 € inkl. MwSt. versenden](#)



Briefversand per Druckertreiber

Um Ihnen einen komfortablen und kostengünstigen Briefversand aus jeder beliebigen Anwendung wie Word, Buchhaltung oder Warenwirtschaft zu ermöglichen, bieten wir Ihnen eine kostenfreie Druckertreiber-Software an.

Die Installation der Druckertreiber-Software ist sowohl auf Windows- als auch auf Mac OS-Betriebssystemen möglich. Nutzen Sie die Software als bequeme Lösung für den Briefversand in allen Unternehmensbereichen.

Ihnen stehen vielen Funktionen zur Verfügung: Direktdruck, PDF-Import, Erstellung von PDF-Dateien, Mitgabe von Kostenstellen, Hinterlegung von Briefpapier, automatische Briefftrennung, Beifügen von Anhängen, Einschreiben, automatische Briefftrennung, Sendungsprotokoll und zeitversetzter Versand.

Aus beliebiger Anwendung

Der Druckertreiber stellt zwei virtuelle Drucker zur Verfügung. Einen für den Briefversand und einen für die Erstellung von PDF-Dateien.

Für Windows und Mac OS

Die Installation der Druckertreiber-Software ist auf den Betriebssystemen Windows und Mac OS möglich. Die Software steht kostenlos zur Verfügung.

Viele praktische Möglichkeiten

Direktdruck, PDF-Import oder Drag & Drop, Hinterlegung von Briefpapier, automatische Briefftrennung, Anlagen, zeitversetzter Versand

[Hier finden Sie die Druckertreiber Dokumentation](#)



Briefversand per SFTP-Schnittstelle

Mit unserer SFTP-Schnittstelle können Sie Briefe im PDF-Format manuell oder automatisiert über eine SSL-verschlüsselte Verbindung an unseren Druckserver übertragen.

Diese Schnittstelle ermöglicht es Ihnen, Ihre Briefe direkt aus Ihrer Serveranwendung zu generieren und automatisch an uns zu übertragen, ohne weitere Software nutzen zu müssen.

Sie haben die Möglichkeit, die SFTP-Schnittstelle parallel zum Druckertreiber oder direkten Übertragung im Browser zu nutzen, je nachdem, welche Methode für Sie am besten geeignet ist. Die SFTP-Schnittstelle ist nahtlos in Ihr bestehendes System integriert, so dass Sie nur eine Abrechnung und ein Sendeprotokoll für alle Übertragungswege erhalten.

Vielseitige Dateitypen

Es ist möglich PDF-Dateien oder Archive (ZIP, 7Z, RAR, TAR, GZ) mit gepackten PDF-Dateien zu übertragen. Das Entpacken erfolgt vom System.

Ausführliche Dokumentation

In der Dokumentation wird beschrieben, wie die Einrichtung funktioniert und der Aufbau für die Übermittlung der Druckeinstellungen erfolgt.

Vielzahl von Funktionen

Automatische Versandzonenwahl, Einschreiben, Mitgabe einer Kostenstelle, SEPA-Überweisungsträger, Auswahl des Kuverts, Fehlerkontrolle.

[Hier finden Sie Dokumentation für die SFTP-Schnittstelle](#)



Kundencenter

Im Kundencenter haben Sie jederzeit bequemen Zugriff auf wichtige Informationen und Services, um Ihren Versandprozess optimal zu gestalten.

Übersicht über Ihre versendeten Briefe: Entdecken Sie im Kundencenter eine detaillierte Übersicht aller Briefe, die Sie im aktuellen Monat sowie in den vorherigen Monaten versendet haben. Bewahren Sie den klaren Überblick über Ihre Kommunikation und verfolgen Sie den aktuellen Status Ihrer Briefe.

Postausgangsbuch und Archivdaten: Strukturieren Sie effizient sämtliche versandten Briefe durch die Nutzung unseres Postausgangsbuchs. Des Weiteren haben Sie Zugriff auf Archivdaten, um bequem auf ältere Korrespondenzen zuzugreifen. In den Archivdaten werden sämtliche versendeten Briefe der vergangenen 60 Tage aufgeführt. Aus Datenschutzgründen können Briefe, die älter als 60 Tage sind, nicht mehr angezeigt oder zum Download bereitgestellt werden.

Guthaben aufladen: Mit nur wenigen Klicks können Sie Guthaben einzahlen, um sicherzustellen, dass Sie stets bereit für den nächsten Versand sind. Wählen sie zwischen verschiedenen Zahlungsmethoden, egal ob Paypal, Kreditkarte, Rechnung, Banküberweisung oder per SEPA-Lastschriftmandat.

Kontoauszüge und Rechnungen: Alle relevanten finanziellen Informationen finden Sie gebündelt im Kundencenter. Laden Sie mühelos Ihre Kontoauszüge und Rechnungen herunter, um eine klare Transparenz über Ihre Ausgaben zu erhalten.


Kontoeinstellungen vornehmen: Da sich Ihre Bedürfnisse ändern können, passen wir uns gerne an. Im Kundencenter haben Sie die Möglichkeit, Ihre Kontoeinstellungen nach Ihren individuellen Anforderungen anzupassen und sicherzustellen, dass Ihr Account stets Ihren Erwartungen entspricht.



Kontakt

Wir streben danach, dass Ihr Erlebnis mit OnlineBrief24 so reibungslos wie möglich verläuft. Bei Fragen oder wenn Sie Hilfe benötigen, steht Ihnen unser Kundenservice-Team jederzeit gerne zur Verfügung.

Sie erreichen uns kostenfrei telefonisch

 0800 / 111 4 333

oder per Mail

 support@onlinebrief24.de